

SEMINÁRIO

Telecompartilhamento do Cuidado em Saúde

ATENÇÃO BÁSICA
E ATENÇÃO
ESPECIALIZADA

Relatos de Experiências – como a
teleconsultoria tem ampliado a
resolutividade na Atenção Básica ?

Tatiane Reis Bonfim Barreto

Residente de Medicina de Família e Comunidade
pelo programa FESFSUS

Realização



LIGA
ALVARO
BAHIA



UFBA
Universidade
Federal da Bahia



TelessaúdeBA

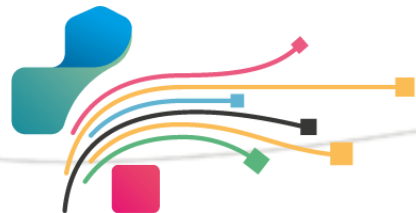


FESF+SUS
FUNDAÇÃO ESTADAL SAÚDE DA FAMÍLIA



GOVERNO DO ESTADO
BAHIA

SECRETARIA
DA SAÚDE



SEMINÁRIO
**Telecompartilhamento
do Cuidado
em Saúde** | ATENÇÃO BÁSICA
E ATENÇÃO
ESPECIALIZADA

Conteúdo da mesa

- Programa Nacional Telessaúde Brasil Redes;
- Teleconsultorias;
- Potencialidades do uso da plataforma Telessaúde;
- Fragilidades do uso da plataforma Telessaúde;
- Agradecimentos;

Realização



LIGA
ALVARO
BAHIA



UFBA
Universidade
Federal da Bahia



TelessaúdeBA



FUNDAÇÃO ESTADAL SAÚDE DA FAMÍLIA



SECRETARIA
DA SAÚDE

Programa Nacional Telessaúde Brasil Redes



- Portaria número 35 – Janeiro 2007.
- Portaria número 2546 – 27 de Outubro de 2011.
- Portaria número 1996 – 20 de Agosto de 2007.
- Objetivo de fortalecer e melhorar a qualidade da assistência na Atenção Básica.
- Serviços ofertados:
 - **Teleconsultorias:**
 - Telediagnóstico;
 - **Tele-educação;**
 - Segunda opinião normativa.

Realização



1. Teleconsultoria:

- I. Esclarecimentos sobre procedimentos clínicos, ações em saúde, solicitação de materiais educativos.

2. Teleconsultoria especializada

- I. Apoio às decisões clínicas;
- II. Encaminhamentos para serviços:
 - I. **Cedeba;**
 - II. **Creasi;**
 - III. **Cepred;**
 - IV. Teleraras;
 - V. Projeto alerta amarelo;
 - VI. Projeto alerta vermelho;

Realização



Potencialidades do uso da plataforma telessaúde



- Acessibilidade:
 - Ajuste entre os recursos disponíveis e a necessidade dos usuários;
 - Obstáculos – deslocamento, financeiro, organização do serviço, rede de apoio.
- Ferramenta de comunicação entre equipes da atenção básica e demais setores secundários/terciários da rede;
- Qualificação dos profissionais da atenção básica.
- Melhora das práticas assistenciais.
- Resolubilidade;
- Diminuição do número de encaminhamentos.
- Fortalecimento do vínculo usuário x equipe da atenção básica.

Realização



Fragilidades do uso da plataforma telessaúde



- Conhecimento e uso da plataforma por todas as categorias que atuam na atenção básica;
- Alta rotatividade dos profissionais da atenção básica;
- Fragilidades estruturais;
- Disponibilidade de horário para preenchimento da teleconsultoria, envio e monitoramento das respostas;
- Sobrecarga do profissional;
- Garantia do retorno do paciente;
- Baixa cobertura de agentes comunitários de saúde para busca ativa do usuário;
- Conhecimento e confiança do usuário com a plataforma .

Realização

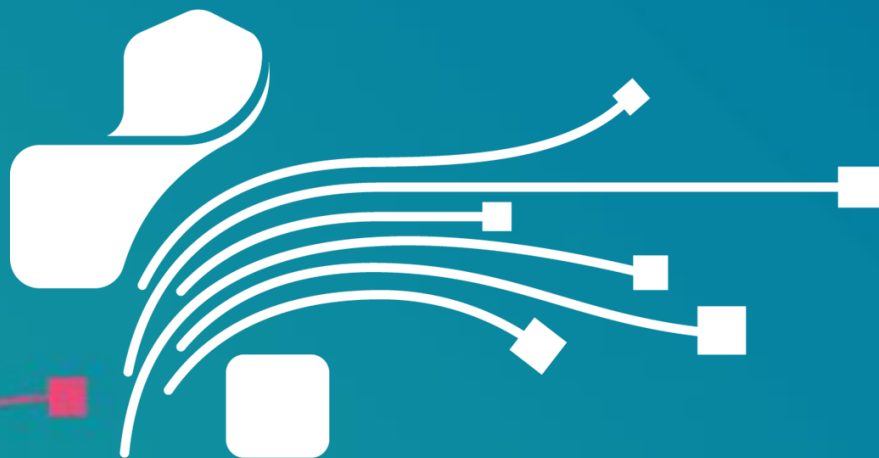


Referências

1. Belber, G. S., dos Santos Passos, V. C., da Costa Borysow, I., & Maeyama, M. A. (2021). Contribuições do Programa Nacional Telessaúde Brasil Redes na formação de recursos humanos na atenção básica. *Brazilian Journal of Development*, 7(1): 1198-1219.

Realização





SEMINÁRIO

Telecompartilhamento do Cuidado em Saúde

ATENÇÃO BÁSICA
E ATENÇÃO
ESPECIALIZADA

Núcleo de Telessaúde da Bahia

Av. Luis Viana Filho, 400, Secretaria da Saúde, CAB - 1º andar - Sala 112-B - Tel.: (71) 3115-9650.

Realização



LIGA
ALVARO
BAHIA



UFBA
Universidade
Federal da Bahia



TelessaúdeBA



FESF+SUS
FUNDAÇÃO ESTADAL SAÚDE DA FAMÍLIA



GOVERNO DO ESTADO
BAHIA

SECRETARIA
DA SAÚDE