

# Plano de Implementação



ESTRATÉGIA NACIONAL PARA  
PREVENÇÃO E ATENÇÃO À  
OBESIDADE INFANTIL

Jonas Augusto Cardoso da Silveira

*Nutricionista*

*Professor Adjunto*

*Departamento de Nutrição/UFPR*

Outubro/2021

# Universo PROTEJA

UF	Número de Municípios	%
AC	6	0,5%
AL	40	3,0%
AM	7	0,5%
AP	4	0,3%
BA	119	9,0%
CE	67	5,1%
ES	4	0,3%
GO	24	1,8%
MA	50	3,8%
MG	450	34,1%
MS	10	0,8%
MT	26	2,0%
PA	20	1,5%
PB	75	5,7%
PE	59	4,5%
PI	65	4,9%
PR	56	4,2%
RJ	4	0,3%
RN	41	3,1%
RO	3	0,2%
RR	1	0,1%
RS	35	2,7%
SC	56	4,2%
SE	31	2,3%
SP	30	2,3%
TO	37	2,8%
<b>Total Geral</b>	<b>1320</b>	<b>100%</b>

- **Distribuição por macrorregião dos municípios que aderiram ao PROTEJA (Portaria GM/MS nº 2.670/2021)**
  - **Norte:** 5,9% (78 municípios)
  - **Nordeste:** 41,4% (547 municípios)
  - **Centro-Oeste:** 4,5% (60 municípios)
  - **Sudeste:** 37,0% (488 municípios)
  - **Sul:** 11,1% (147 municípios)



ESTRATÉGIA NACIONAL PARA  
PREVENÇÃO E ATENÇÃO À  
OBESIDADE INFANTIL

# Como será o cronograma da primeira fase?

Organização /  
Responsabilização

**Duração:** 5 semanas (9/11 – 17/12/2021)

Primeiro Contato /  
Transformação

**Duração:** 6 semanas (31/01 – 11/03/2022)

Educação / Janela  
de Oportunidade

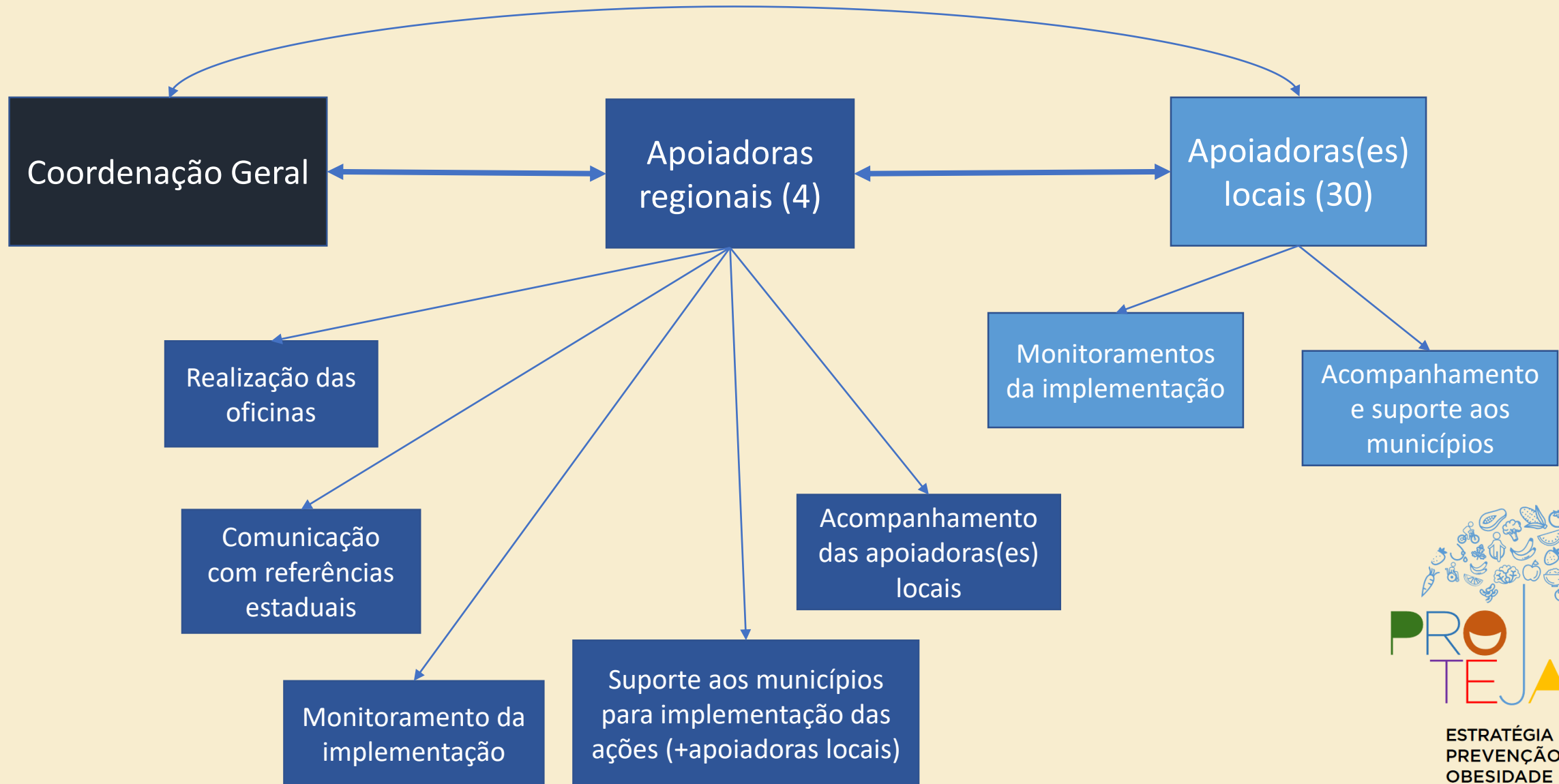
**Duração:** 6 semanas (14/03 – 24/04/2022)

Ambiente

**Duração:** 6 semanas (25/04 – 03/06/2022)



# Como será o processo de trabalho?



ESTRATÉGIA NACIONAL PARA  
PREVENÇÃO E ATENÇÃO À  
OBESIDADE INFANTIL

# Distribuição dos municípios

UF	Número de Municípios	%
AC	6	0,5%
AL	40	3,0%
AM	7	0,5%
AP	4	0,3%
BA	119	9,0%
CE	67	5,1%
ES	4	0,3%
GO	24	1,8%
MA	50	3,8%
MG	450	34,1%
MS	10	0,8%
MT	26	2,0%
PA	20	1,5%
PB	75	5,7%
PE	59	4,5%
PI	65	4,9%
PR	56	4,2%
RJ	4	0,3%
RN	41	3,1%
RO	3	0,2%
RR	1	0,1%
RS	35	2,7%
SC	56	4,2%
SE	31	2,3%
SP	30	2,3%
TO	37	2,8%
<b>Total Geral</b>	<b>1320</b>	<b>100%</b>

- **Distribuição dos municípios pela equipe PROTEJA**
  - **Mayara**: 362 municípios → MG (dividirá com Patrícia)
  - **Patrícia**: 362 municípios → BA, MA, CE e Região Sudeste
  - **Jayanne**: 311 municípios → AL, PE, PI, RN, SE e PB
  - **Bruna**: 285 municípios → Regiões Norte, Centro-Oeste e Sul



ESTRATÉGIA NACIONAL PARA  
PREVENÇÃO E ATENÇÃO À  
OBESIDADE INFANTIL

# Quem serão as apoiadoras regionais?



**Bruna Larine Lemos**

Nutricionista  
Mestra em Nutrição



**Jayanne Mayara de Melo**

Nutricionista  
Mestra em Nutrição



**Mayara Ramos**

Nutricionista  
Especialista em Nutrição Materno-  
Infantil e Saúde Coletiva  
Mestra em Saúde Coletiva



**Patrícia de Menezes Marinho**

Nutricionista  
Especialista em Saúde do Adulto e  
Idoso  
Mestra em Nutrição  
Doutora em Ciências

# Distribuição dos municípios - Bruna

Grupo	UF	Número de Municípios em cada grupo	Data da oficina (Responsabilização e Organização)
Grupo 1	AC, AM, AP, RO, RR, PA	41	09 a 11/11
Grupo 2	TO	37	16 a 18/11
Grupo 3	GO, MS, MT	60	23 a 25/11
Grupo 4	PR	56	30/11 a 02/12
Grupo 5	RS	35	07 a 09/12
Grupo 6	SC	56	14 a 16/12

# Distribuição dos municípios - Jayanne

<b>Grupo</b>	<b>UF</b>	<b>Número de Municípios em cada grupo</b>	<b>Data da oficina (Responsabilização e Organização)</b>
<b>Grupo 1</b>	<b>AL</b>	40	09 a 11/11
<b>Grupo 2</b>	<b>PB</b>	75	16 a 18/11
<b>Grupo 3</b>	<b>PE</b>	59	23 a 25/11
<b>Grupo 4</b>	<b>PI</b>	65	30/11 a 02/12
<b>Grupo 5</b>	<b>RN</b>	41	07 a 09/12
<b>Grupo 6</b>	<b>SE</b>	31	14 a 16/12



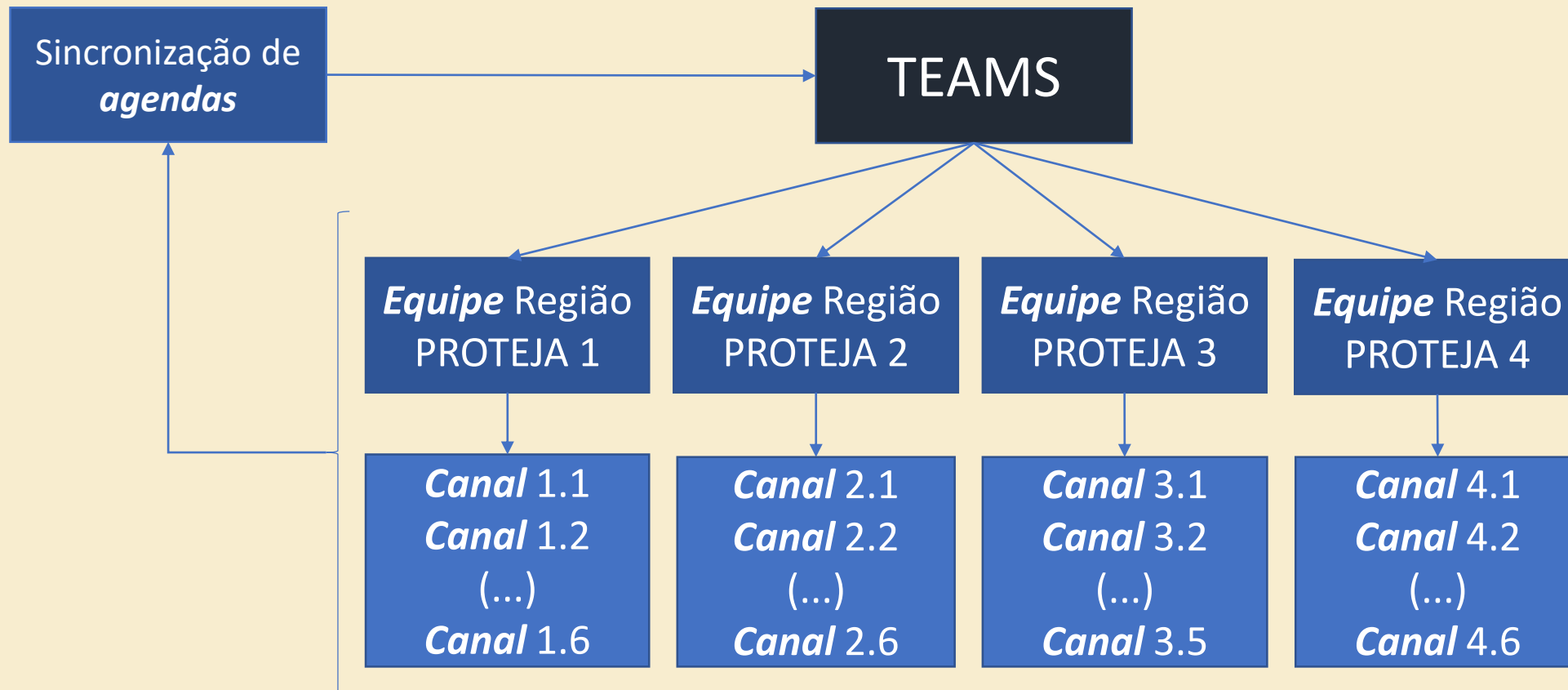
# Distribuição dos municípios - **Mayara**

<b>Grupo</b>	<b>UF</b>	<b>Número de Municípios em cada grupo</b>	<b>Data da oficina (Responsabilização e Organização)</b>
<b>Grupo 1</b>	<b>MG-1</b> (Região Centro + Centro Sul )	74 municípios	09 a 11/11
<b>Grupo 2</b>	<b>MG-2</b> (Região Jequitinhonha + Sudeste + Triângulo do Norte e Triângulo do Sul)	88 municípios	16 a 18/11
<b>Grupo 3</b>	<b>MG-3</b> (Região Leste)	62 municípios	23 a 25/11
<b>Grupo 4</b>	<b>MG-4</b> (Região Leste do Sul e Oeste)	64 municípios	30/11 a 02/12
<b>Grupo 5</b>	<b>MG-5</b> (Região Sul)	72 municípios	07 a 09/12

# Distribuição dos municípios - **Patrícia**

<b>Grupo</b>	<b>UF</b>	<b>Número de Municípios em cada grupo</b>	<b>Data da oficina (Responsabilização e Organização)</b>
<b>Grupo 1</b>	<b>MG</b> (Nordeste, Noroeste e Nordeste)	90	09 a 11/11
<b>Grupo 2</b>	<b>ES, SP, RJ</b>	38	16 a 18/11
<b>Grupo 3</b>	<b>MA</b>	50	23 a 25/11
<b>Grupo 4</b>	<b>CE</b>	67	30/11 a 02/12
<b>Grupo 5</b>	<b>BA-1</b> (Norte, Centro Norte, Oeste, Centro leste e Nordeste)	64	07 a 09/12
<b>Grupo 6</b>	<b>BA-2</b> (Leste, Sudoeste, Sul e Extremo Sul)	55	14 a 16/12

# Estratégia de comunicação com municípios



# Estratégia de comunicação com municípios

Atividade

Chat

Equipes

Tarefas

Calendário

Chamadas

Arquivos

Aplicativos

Ajuda

Todas as equipes

Região PROTEJA 1

Caderno

Tarefas

Notas

Insights

Canais

Geral

Grupo 1

Grupo 2

Grupo 3

Grupo 4

Grupo 5

Pesquisar

Geral Postagens Arquivos Horários +

Equipe Reunir

21 respostas de suas, Cristina, Cecília e 6 outras pessoas

Responder

terça-feira, 1 de junho de 2021

Jonas Augusto Cardoso da Silveira 31/05 15:40

Pessoal, esse é o evento que falei!

3 respostas de suas, Isabella e Mariana

Responder

Nutrir o Futuro LIVE OBESIDADE INFANTIL

PARA OS CRIANÇAS DAS CIDADES SAUDÁVEIS

02/06 - 17h

Nova conversa

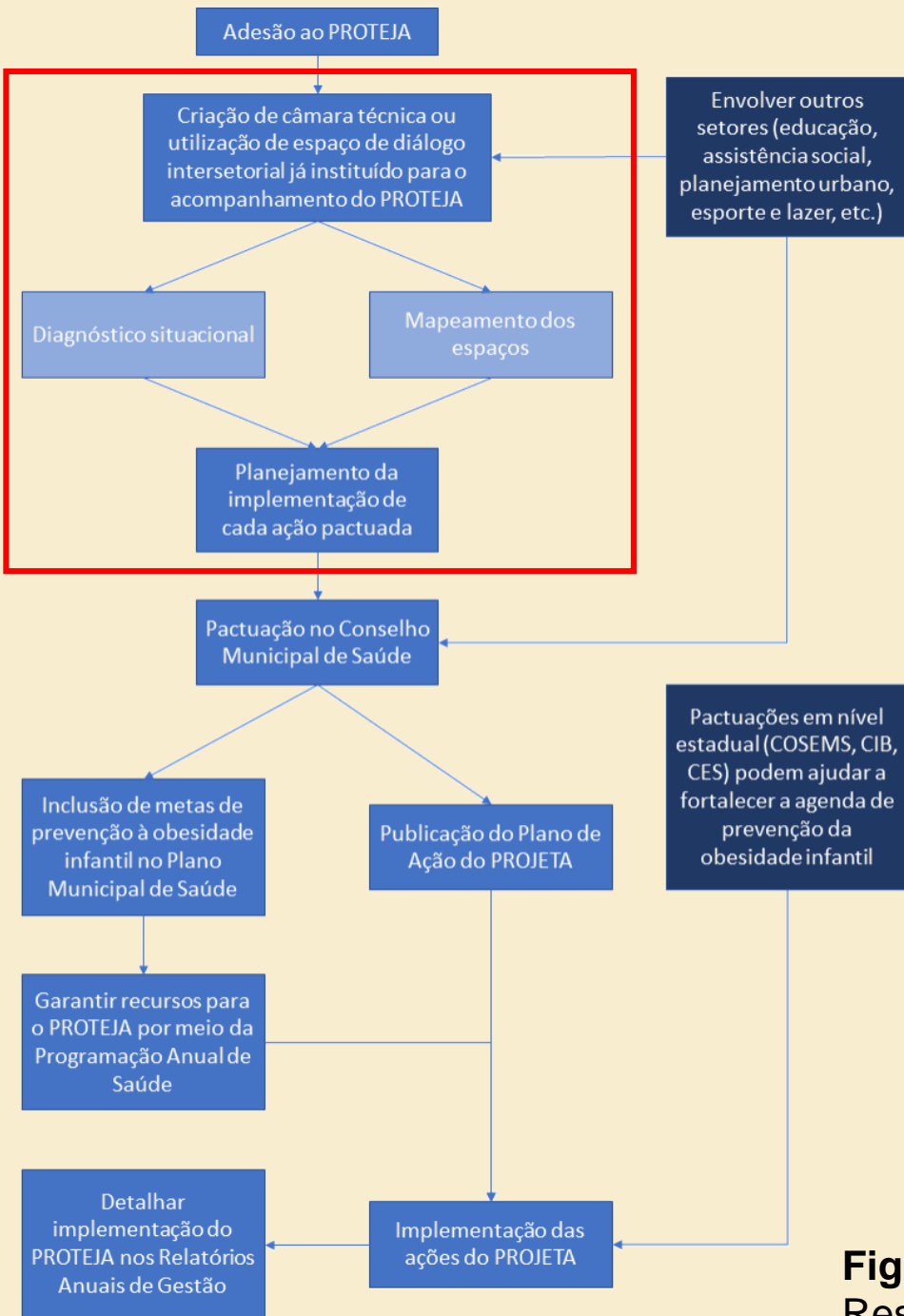


ESTRATÉGIA NACIONAL PARA  
PREVENÇÃO E ATENÇÃO À  
OBESIDADE INFANTIL

# Considerações finais

- O **PROTEJA** é uma estratégia **complexa**, que...
  - ...requer a mobilização das vontades **técnica** e **política** dos município;
  - ...pode potencializar a lógica intersetorial no planejamento e execução de políticas públicas;
  - ...pode fortalecer os espaços formais de gestão e controle social do SUS;
  - ...pode transformar as cidades em promotoras de saúde;

**Figura.** Fluxograma da relação entre as ações dos eixos Responsabilização e Organização.



# Atenção, atenção, atenção!

## – Eixo Transformação –

**Ação Essencial:** Implementar, fortalecer e/ou expandir a Estratégia Amamenta Alimenta Brasil (EAAB) no município

Estão abertas vagas para formação de TUTORES da EAAB para **TODOS** os municípios do PROTEJA!!!

Lembramos que é **pré-requisito** ter concluído o módulo 1 do curso EAAB para se candidatar! **Gestores tem até 30/10 para indicar o representante do município!**

Link: [encurtador.com.br/gJLMU](http://encurtador.com.br/gJLMU)



Indicação de profissionais para formação de tutores municipais da EAAB na modalidade EAD.

Esse é o formulário para que os interlocutores municipais a frente da EAAB e para os interlocutores dos municípios que fizeram adesão à Estratégia Nacional de Prevenção e Atenção à Obesidade Infantil – Proteja, indiquem profissionais para participarem do módulo 2 do curso de formação de tutores da EAAB na modalidade de educação à distância.

Para realizar o curso EAD módulo 2 o profissional de saúde deverá:

1. Ter ensino superior completo;
2. Não ser tutor formado na EAAB (a ideia é formar novos tutores);
3. Ter concluído o Módulo 1 do curso.



ESTRATÉGIA NACIONAL PARA  
PREVENÇÃO E ATENÇÃO À  
OBESIDADE INFANTIL



**ESTRATÉGIA NACIONAL PARA  
PREVENÇÃO E ATENÇÃO À  
OBESIDADE INFANTIL**

Obrigado pela atenção.